

HOW TO USE

FAUNA MARIN BALLING LIGHT-SYSTEM

Une méthode **simple** et sans risque d'approvisionner son bac récifal
en **calcium**, **carbonate** et **magnésium**



HOW TO USE

FAUNA MARIN BALLING LIGHT-SYSTEM

Le **Balling Light System** –

Une méthode d'approvisionnement simple et basique pour **tous les aquariums d'eau salée**

Le Balling Light System est une méthode simple à utiliser qui va fournir à votre aquarium les éléments clés permettant d'assurer la santé et le développement de la couleur des coraux.

Le Balling Light System est sans équivalent sur le marché. Unique dans sa composition, son dosage et ses effets, il a été adapté aux besoins et aux méthodes de **maintenance modernes** des aquariophiles. Depuis plus de 20 ans, Fauna Marin fait évoluer ce système en le développant continuellement afin de parvenir à ce qu'il est aujourd'hui.

Cette méthode continue à être améliorée et affinée, grâce à notre **laboratoire ICP** et à l'utilisation quotidienne des produits dans notre grande installation d'élevage de coraux.



HOW TO USE

FAUNA MARIN BALLING LIGHT-SYSTEM

Maintenance d'aquariums récifaux avec Calcium, Carbonate, Magnésium et éléments traces.

Notre système Balling Light est compatible avec toutes les méthodes de maintenance et de filtration. C'est un **système complet** offrant à votre aquarium l'apport adéquat en Calcium, Carbonate, Magnésium et éléments traces tout en maintenant une balance ionique équilibrée.



HOW TO USE

FAUNA MARIN BALLING LIGHT-SYSTEM

Dosage à la demande vs dosage théorique classique

Le Balling Light System est la seule méthode **basée entièrement sur la consommation** et donc orientée à la demande.

Notre système respecte le fait que tous les aquariums n'ont pas les mêmes besoins. Cette différence rend la méthode Balling Light **très flexible** dans le sens où il sera possible **d'ajuster les doses selon les besoins de chaque aquarium**. Avec un simple test de l'eau vous verrez exactement quels éléments seront à doser et pourrez apporter les ajustements nécessaires. Avec un tel niveau de contrôle vous ne doserez que ce dont votre bac a besoin ; **juste ce qu'il faut pour répondre à la demande de vos coraux**.

Les calculs et hypothèses théoriques ne sont pas utilisés sous protocole Balling Light.

Balling Light vous amène à ne doser que ce qui est consommé et nécessaire aux coraux.

Il est important de bien comprendre que ce système constitue la base de la supplémentation pour vos coraux. Et que par conséquent il s'agit **d'un substitut complet et avantageux par rapport aux réacteurs à calcium**. Dans de nombreux pays, cette méthode a presque **remplacé le réacteur à calcium** autrefois très populaire. Aujourd'hui, de plus en plus d'aquariophiles marins complètent leurs réacteurs calciques en utilisant **les sels Balling Fauna Marin** pour compenser les déséquilibres chimiques.

Ces déséquilibres chimiques proviennent généralement de l'association de multiples produits. Le problème commun de sous-dosage ou de surdosage provient souvent **des sels marins**, des ajouts de nombreux **éléments traces d'origines diverses et de solutions préconditionnées**. Ce type de produits fournit un programme de dosage standard fondé sur la théorie plutôt que sur la consommation. Cette méthode de distribution devient un problème pour les amateurs parce qu'elle ne laisse aucune place aux ajustements individualisés ou à des calculs correctifs qui se baseraient sur les besoins propres de l'aquarium.

Lorsque l'on ajoute de nombreux éléments individuels sans tenir compte de l'effet global sur l'aquarium, il peut bien souvent en résulter une modification de l'élément en question tout en impactant d'autres.

Cette manière de faire peut par conséquent **amorcer un cercle vicieux incontrôlable**, caractérisé par des **déséquilibres chimiques récurrents**. Le principal problème réside dans le fait qu'avec ce type de méthode de dosage, les processus organiques essentiels de l'aquarium (comme les biofilms) ne parviennent pas à se mettre en place. Le résultat d'un dosage théorique constant se traduit par une instabilité permanente de l'aquarium qui aura un facteur élevé de dépôt et risquera d'être rapidement confronté au **syndrome du vieux bac**. Lorsqu'un aquarium se retrouve dans un tel état, **une croissance d'algues indésirables et des dépôts bactériens néfastes tels que des cyanobactéries, dinoflagellés feront leur apparition, et les coraux commenceront à perdre leurs couleurs et probablement leurs tissus**.

HOW TO USE

FAUNA MARIN BALLING LIGHT-SYSTEM

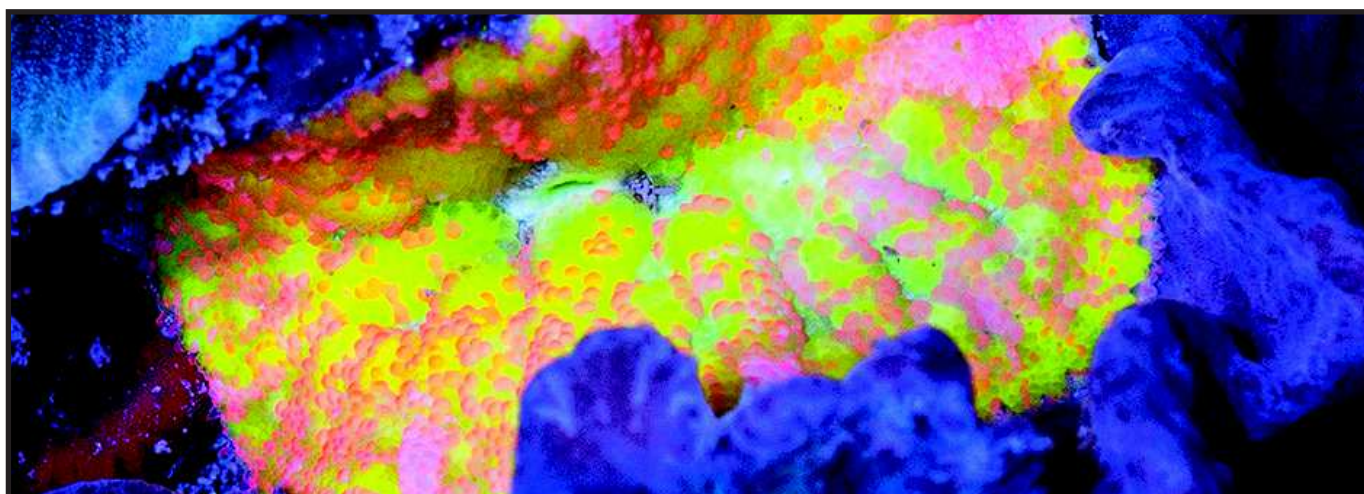
La solution !

Le Balling Light System **permet dès le départ d'éviter les déséquilibres chimiques**, car il repose sur les spécificités propres à chaque aquarium. Plutôt que de fournir aveuglément des éléments à l'aquarium, on peut **ajouter la quantité nécessaire de Ca, Kh, Mg et éléments-traces en se fondant uniquement sur ce dont l'aquarium a besoin.**

Afin d'assurer et de maintenir l'équilibre chimique, nous avons développé et ajouté un **polymère bioactif de peptides organiques à nos sels Balling**. Cet ingrédient-clé aide à éliminer les éléments en excès de la colonne d'eau. Il agit comme un support transporteur parcourant la colonne d'eau pour y fixer les éléments en excès. Et comme ce support circule à travers tout votre système, **il sera régulièrement éliminé par l'écumeur.**

Nous avons également ajouté des **polymères organiques à nos oligos-éléments Trace B**, de sorte que chaque dose puisse être fournie sous une forme **biologiquement active et exploitable.**

Au final, le système Balling Light offre à votre aquarium **les proportions idéales de traces et de macro-éléments nécessaires** à la bonne santé des coraux. Il constitue également une base solide pour démarrer ultérieurement un protocole de maintenance tel que le système **Zeo-Light** ou **US Style Primefrag**.



HOW TO USE

FAUNA MARIN BALLING LIGHT-SYSTEM

Changements d'eau

Nous recommandons de **changer régulièrement l'eau avec notre sel marin professionnel.**

Les changements d'eau ont toujours été la méthode à privilégier pour **éliminer les substances indésirables** de l'aquarium. En effectuant régulièrement des changements d'eau, **les déchets peuvent être éliminés et remplacés par de l'eau parfaitement équilibrée.**

Les récifs naturels subissent également des changements d'eau :

Les marées et courants océaniques constituent un moyen naturel de procéder au renouvellement de l'eau. **A mesure que la marée monte, les récifs bénéficient systématiquement d'une eau de mer renouvelée.**

Nous recommandons un changement d'eau d'environ 10% par semaine.



HOW TO USE

FAUNA MARIN BALLING LIGHT-SYSTEM

Déterminer le dosage pour VOTRE aquarium à l'aide d'AquaCalculator

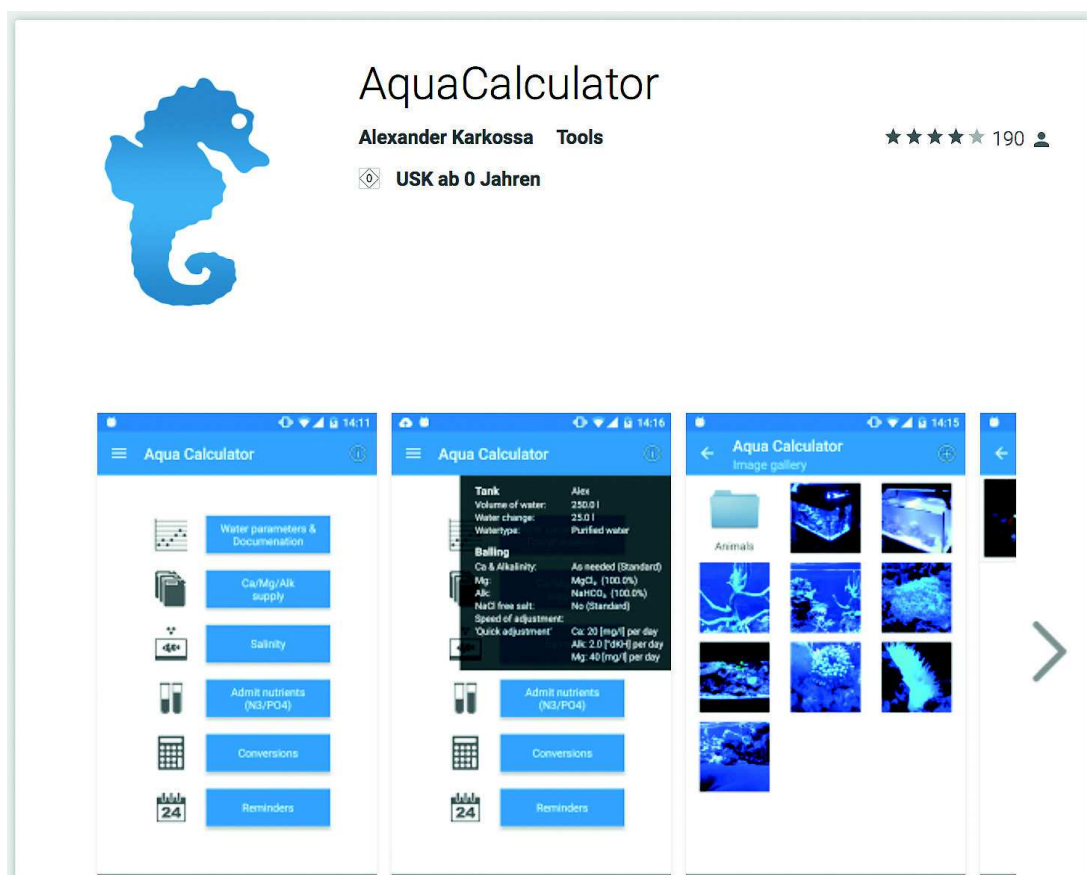
AquaCalculator est le moyen le **plus rapide** et le **plus pratique** pour calculer votre dosage de départ.

Afin de déterminer les quantités de produit à injecter pour le Balling Light System, rendez-vous sur **www.aquacalculator.com** et **sélectionnez le programme correspondant au Balling Light**.

Il s'agit du **seul** outil en ligne qui applique **la bonne formule du Fauna Marin Balling Light**.

Les autres simulateurs fournissent des posologies basées sur la recette du Balling Light classique.

Ne suivez pas ce type de simulateur car le dosage ne sera pas convenablement déterminé.



HOW TO USE

FAUNA MARIN BALLING LIGHT-SYSTEM

Avec les sels Balling Light Fauna Marin, vous bénéficiez d'une qualité de sels parfaitement adaptée à l'aquariophilie récifale.

Nos sels ont **un degré de pureté très élevé**, comme le nécessite la maintenance d'aquariums marins. Les appellations couramment utilisées telles que sels pharmaceutiques ne constituent pas un gage de qualité, car ils sont très souvent inadaptés à la maintenance des coraux durs. Lors de la production de nos sels Balling Light, nous ne regardons pas seulement la fiche technique de la matière première, mais nous allons encore plus loin en **contrôlant également les teneurs en éléments traces organiques et inorganiques contenus dans les sels.**

Nos sels sont **enrichis de stabilisateurs bioactifs**, de tampon pH et de minéraux afin d'augmenter significativement la stabilité des paramètres physico-chimiques dans l'aquarium. L'ajout de nos éléments traces permet de **conserver la solution de manière stable** dans le temps et aide les éléments à devenir **plus facilement assimilables par les coraux.**

La plupart du temps, les sels marins disponibles dans le commerce ne contiennent pas ou peu de ces éléments traces. L'ajout de Balling Light Trace Elements aide à combler les carences en éléments de base nécessaires à la santé, à la couleur et à la croissance des coraux.

La présence de composants bioactifs et la pureté des sels préviennent l'assombrissement des tissus des coraux et augmentent leur croissance et coloration.



HOW TO USE

FAUNA MARIN BALLING LIGHT-SYSTEM

Les sels Balling de Fauna Marin sont difficilement comparables aux autres produits !

- Haute efficacité grâce à la pureté des sels et leur très faible teneur en eau.
- Les mélanges spécifiques de sels offrent une meilleure stabilité des principaux paramètres.
- Basés sur la salinité naturelle des mers et les technologies d'éclairage modernes.
- Stabilisation du pH.
- Apport de substances bio-actives pour un meilleur développement de la couleur et de la croissance des coraux.

Le système Balling Light de Fauna Marin est une méthode autonome qui **convient aux passionnés quel que soit leur niveau d'expérience et leur système de maintenance.**

Il importe peu que vous soyez sous protocole zéolithe, sous méthode berlinoise, ou si vous utilisez un filtre naturel à papier, **le Balling Light System peut être associé à n'importe quel système de maintenance.**

Avec **la méthode Balling Light**, vous pouvez distribuer **avec précision** les quantités exactes de substances manquantes dans l'aquarium.

HOW TO USE

FAUNA MARIN BALLING LIGHT-SYSTEM

En quoi le système Balling Light System est-il novateur ?

- Le **Balling Light de Fauna Marin** est fabriqué à partir de **sels de haute pureté** dont la teneur en eau est la plus faible du marché. Cette **particularité** fait que chaque lot est **extrêmement concentré**. Le système dans son ensemble fournit une méthode de **supplémentation personnalisée** en macro et en micro-éléments des **plus efficaces** pour la maintenance des coraux et ce, en fonction des consommations en calcium, en magnésium et en carbonate de votre aquarium.
- Le possibilité de mélanger de manière individuelle les éléments qui composent le système vous permet d'ajuster chaque élément avec **précision** pour répondre aux besoins de **VOTRE** aquarium. Des ajustements précis pourront être effectués régulièrement en utilisant vos **propres kits de test** et à l'aide de **notre laboratoire SRL**.



HOW TO USE

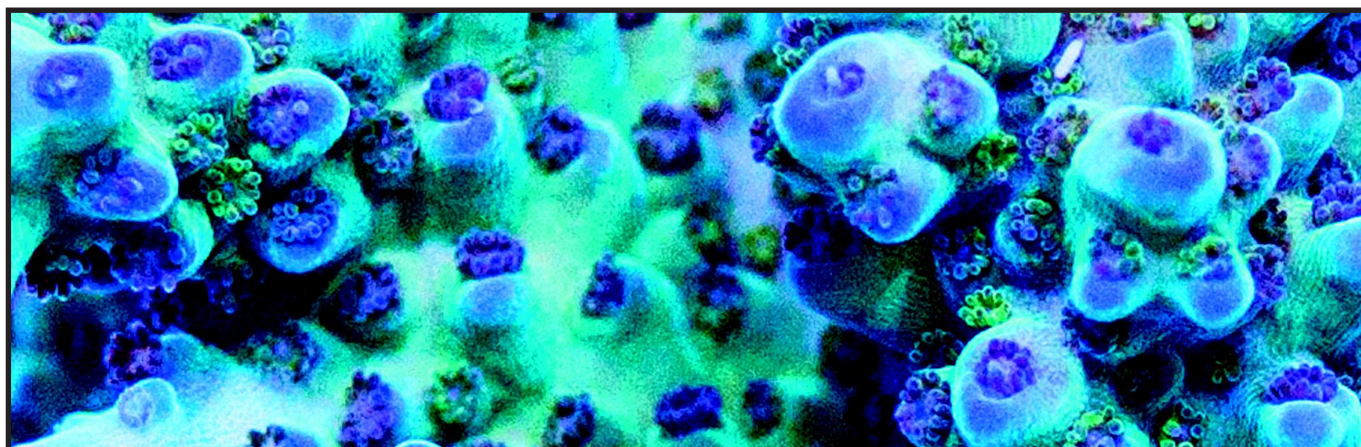
FAUNA MARIN BALLING LIGHT-SYSTEM

Des éléments traces pour améliorer la croissance et l'éclat des coraux

Les travaux de recherche continus que nous menons au **Seawater Research Lab** permettent de **perfectionner sans relâche** nos mélanges d'éléments. Grâce à l'introduction de composants rares à l'état de traces et nos polymères bioactifs de peptides organiques nous avons créé un mélange qui améliore considérablement **l'efficacité et l'utilisation de ces éléments**.

Notre **mélange spécial d'éléments traces** profite non seulement à vos coraux, mais aussi à vos poissons ainsi qu'à diverses souches de bactéries. En fournissant ces éléments fondamentaux, **les cycles biologiques se stabilisent et un traitement plus efficace des nutriments est assuré**.

De par l'utilisation de sels **extrêmement purs** et de **l'ajout des stabilisateurs de réactions chimiques**, les solutions Balling obtenues sont **immédiatement biodisponibles** et pourront être **conservées de manière durable dans le temps**. Lorsque vous préparez des solutions Balling avec la quantité de sel adéquate, vous obtenez **un mélange peu agressif** qui permet à votre aquarium de **s'adapter en douceur** à l'ajout de solutions Balling Light, que ce soit par le biais d'une pompe doseuse ou manuellement. Comme les utilisateurs ont le pouvoir de contrôler **individuellement** la concentration des solutions principales, le système Balling Light peut être utilisé sur **tous les volumes d'aquariums**, du nano aquarium jusqu'aux plus grandes installations.



HOW TO USE

FAUNA MARIN BALLING LIGHT-SYSTEM

Les avantages du Balling Light System

- Système de distribution **complet** basé uniquement sur la **consommation** et les **besoins réels** des coraux.
- Contient la concentration la **plus élevée** de sels utiles.
- **Facile à doser** par pompe doseuse ou manuellement.
- Contient des **polymères de peptides organiques** pour la stabilisation des réactions chimiques
- Les polymères de peptides organiques facilitent également **l'exportation d'éléments en excès**.
- Basé sur des sels de **qualité** et **scientifiquement contrôlés**.
- Développé de manière à s'adapter aux **méthodes modernes** de maintenance des aquariums.
- Assure des paramètres **d'eau stables**.
- Favorise une **croissance saine** des coraux et assure une meilleure **stabilité des aquariums**.
- **Prévient le syndrome du vieux bac** en maintenant l'équilibre chimique.
- Dosages concentrés **sans calculs complexes**.
- Soutenu par les récifalistes les plus chevronnés et un vaste réseau mondial d'aquariophiles marins spécialisés et de **consultants accrédités par des laboratoires de recherche**.
- Méthode qui a **fait ses preuves** en matière de compensation du Ca, KH, Mg et éléments traces ; Balling Light est le plus ancien système de supplémentation complet sur le marché ; au service de milliers d'aquariophiles dans le monde entier depuis 2001.
- L'un des systèmes de supplémentation **le plus utilisé dans le monde** ; parfait pour réussir un aquarium peuplé de SPS.
- Compatible avec les systèmes de gestion des nutriments tels que le **Zeo-Light System** et le **US Style Primefrag system**.



HOW TO USE

FAUNA MARIN BALLING LIGHT-SYSTEM

Pour le Balling Light System, vous aurez besoin de :

notre **kit Balling Light** qui comprend les éléments suivants :

- 1 x 2 kg de **Calcium Mix**
- 1 x 2 kg de **Magnesium Mix**
- 1 x 2 kg de **Carbonat Mix**
- 1 x 250 ml **Balling Trace 1 Metallic Color & Grow Effect**
- 1 x 250 ml **Balling Trace 2 Metallic Metabolic Color Effect**
- 1 x 250 ml **Balling Trace 3 Metallic Health Fluorescent Effect**
- 3 x **bidons de 5 litres** avec **raccord pour tuyaux souples**
- 3 x **tuyaux de raccordement 4/6mm**
- 3 x **étiquettes de marquage** pour les bidons
- 1 x **CODE** pour l'utilisation gratuite du logiciel **Aquacalculator**.

+ Pompe doseuse **OPTIONNELLE** comprenant au minimum 3 têtes



HOW TO USE

FAUNA MARIN BALLING LIGHT-SYSTEM

Instructions pour le Balling Light System

Paramètres d'eau recommandés :

- Calcium 380 – 420 mg / litre
- Magnésium 1200 – 1350 mg / litre
- Alcalinité 6,5 – 8 dkH
- Salinité 33 – 35 ppt

Comment préparer le mélange de calcium

Placez les **trois bidons de 5 litres côte à côte** car chacun sera utilisé pour préparer les trois solutions.

Bidon 1 : CALCIUM

Dissoudre **2 kg de Calcium Mix** dans **3 litres d'eau osmosée** directement dans l'un des bidons.

Y ajouter :

25 ml Balling Trace 1 Metallic Color & Grow Effect - Strontium / Barium complex

25 ml Balling Trace 2 Metallic Metabolic Color Effect - Metal trace element complex

Ensuite **remplir le bidon de 5 litres jusqu'en haut**. La quantité totale de solution sera **légèrement supérieure à 5 litres**, ce qui est normal et souhaitable.

ATTENTION :

La solution contenue dans le bidon va **considérablement chauffer** une fois le sel mélangé à l'eau.

A manipuler avec précaution !



HOW TO USE

FAUNA MARIN BALLING LIGHT-SYSTEM

Instructions pour le Balling Light System

Comment préparer le mélange de magnésium

Comment préparer le mélange de magnésium

Dissoudre **2 kg de Magnesium Mix** dans **3 litres d'eau osmosée**.

Remplir le bidon de 5 litres jusqu'en haut.

La quantité totale de solution sera **légèrement supérieure à 5 litres**, ce qui est normal et souhaitable.

Rien d'autre à ajouter dans ce bidon !



HOW TO USE

FAUNA MARIN BALLING LIGHT-SYSTEM

Instructions pour le Balling Light System

Comment préparer le mélange carbonate

Bidon 3 : CARBONATE

Dissoudre **500 grammes de Carbonate Mix** dans **3 litres d'eau osmosée**.

Y ajouter :

25 ml Balling Trace 3 Metallic Health Fluorescent Effect – Halogen Complex

Ensuite **remplir le bidon de 5 litres jusqu'en haut**.

La quantité totale de solution sera **légèrement supérieure à 5 litres**, ce qui est normal et souhaitable.



😊 ASTUCE

- Pour assurer une dissolution complète, utilisez de **l'eau tiède** et **remplissez le bidon jusqu'au repère de 5L avec de l'eau osmosée**. Selon le contenant utilisé, **une certaine quantité de sels non dissous peut rester sur le fond**.
- **ATTENTION : Ajoutez toujours les sels Balling à l'eau - JAMAIS le contraire !**
- Afin d'obtenir des solutions constantes, **toujours mesurer et mélanger la même quantité de produit**. Cela vous évitera d'avoir à modifier vos dosages.

HOW TO USE

FAUNA MARIN BALLING LIGHT-SYSTEM

Instructions pour le Balling Light System

😊 ASTUCE

Si vous souhaitez vous servir de bidons **de tailles différentes** (plus petits ou plus grands), n'hésitez pas à le faire.

Dans ce cas, vous n'aurez qu'à **ajuster la quantité de mélange** que vous ajoutez à chaque bidon.

Ceci s'applique également à nos éléments **traces Balling Light**.

Comment calculer les nouvelles valeurs :

Valeur du sel et des éléments traces respectifs **x** nombre de litres du contenant : **5** = votre nouvelle valeur.

Mélange de base recommandé PAR LITRE :

(également stocké dans l'application Aquacalculator)

Calcium : 400 g

Trace 1 : 5 ml

Trace 2 : 5 ml

Magnésium : 400 g

Carbonate : 100 g

Trace 3 : 5 ml

HOW TO USE

FAUNA MARIN BALLING LIGHT-SYSTEM

Instructions pour le Balling Light System

😊 ASTUCE

Pour faciliter la dissolution du Carbonate Mix, veillez à utiliser **de l'eau tiède** et **remplir complètement** le bidon jusqu'en haut.

Il restera toujours une petite quantité de produit non dissous dans le bidon.

Tant que la plus grande partie est bien mélangée, cela ne pose aucun problème.

La conservation de la solution n'en sera pas affectée.

La décoloration de la/des solution(s) est normale. Le changement dépendra de l'addition des substances bioactives et des oligo-éléments. Ces changements **n'affectent ni la qualité ni la durabilité des solutions**. Plus les solutions restent longtemps dans les bidons, plus elles se décoloreront. On notera aussi cet effet lorsque les solutions sont exposées à la lumière.

Après dissolution nos solutions se conservent de manière stable dans le temps.

„Dosage manuel“

Le **Balling Light System** est également **adapté au dosage manuel**.

Lors de la distribution, versez chaque solution **dans une zone fortement brassée** puis **attendez au moins 10 minutes** entre chaque produit.

TOUJOURS commencer par le magnésium, puis le calcium, et enfin le carbonate !

HOW TO USE

FAUNA MARIN BALLING LIGHT-SYSTEM

Instructions pour le Balling Light System

Balling Light System et pompe doseuse

Si vous souhaitez distribuer vos solutions Balling Light **via une pompe doseuse**,
raccordez les tuyaux à votre pompe doseuse.

Plus vous administrez la dose de façon étalée, plus votre Ca, Kh et Mg seront constants.
Pour automatiser les distributions, nous vous recommandons **la marque de pompe doseuse GHL.**
Un dosage manuel quotidien est également possible.
Pour plus d'informations sur le dosage manuel veuillez-vous référer à la page précédente.

😊 ASTUCE

Faire un petit trou dans le couvercle du bidon et faire passer le tuyau de la pompe doseuse
jusqu'au fond du bidon.

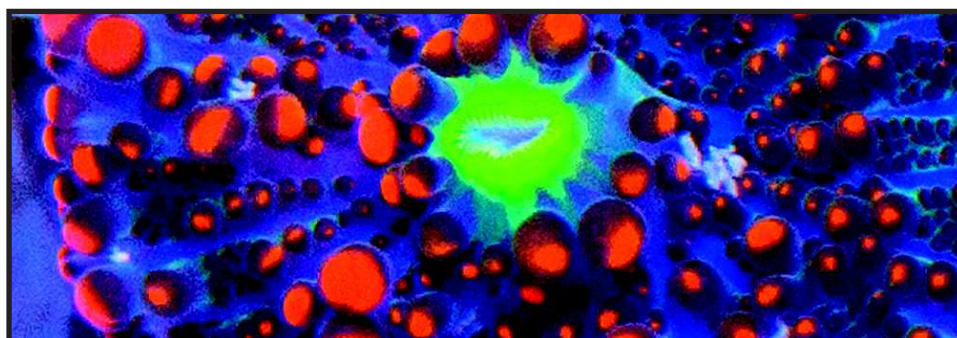
Connecter au tuyau de 4/6mm. Cela vous permettra d'utiliser tout le contenu du bidon.

Les bouchons des bidons livrés avec le Balling-Light-Set sont déjà pré-percés !

Calculer les distributions avec AquaCalculator

Pour déterminer vos premières doses de Ca, Kh, Mg à injecter,
téléchargez l'application AquaCalculator.
Ouvrez l'application et **entrez les données de votre aquarium** et
les valeurs actuelles mesurées pour le Ca, Kh et Mg.

Vous obtiendrez ainsi un programme de dosage de départ.



HOW TO USE

FAUNA MARIN BALLING LIGHT-SYSTEM

Instructions pour le Balling Light System – Comment déterminer les quantités à injecter ?

Le dosage réel nécessaire à votre aquarium dépendra de facteurs tels que le niveau de peuplement actuel, la croissance des coraux, le type de coraux, etc. Vous trouverez ci-dessous un exemple de calcul des quantités requises pour votre aquarium.

Exemple :

1. Tester le calcium **AVANT** la première dose.
2. Ajouter ensuite **50 ml de Calcium** par **500 litres d'eau d'aquarium**.

Si votre **valeur calcium** avant la 1ère dose est : **380mg**.

Re-tester le calcium **2 heures plus tard** ; la nouvelle valeur devrait être plus proche de **400 mg de calcium**.

Cet exemple démontre qu'en ajoutant **50 ml de Calcium Mix** à un aquarium de **500 litres**, la valeur de ce dernier **augmente de 20 mg/L**.

Ainsi, une **pompe doseuse** peut maintenant être programmée pour ajouter environ

7 ml de calcium chaque jour ; 50 ml de solution totale ajoutée sur 7 jours ($7\text{ml} * 7 \text{ jours} = 49\text{ml}$).

Après 1 semaine, si vous **testez à nouveau le calcium** et que vous constatez qu'il n'est plus qu'à **390 mg/L** au lieu de **400 mg/L**, d'autres ajustements seront nécessaires.

Cette méthode permet de **déterminer la consommation réelle de calcium** qui doit être renouvelé.

La baisse du calcium peut résulter de précipitations chimiques, de la croissance des coraux ou de l'exportation d'eau par l'écumeur.

Vous pouvez maintenant ajuster la **NOUVELLE** quantité de dosage en prenant simplement **la dose calculée précédemment** et en **ajoutant 3 ml par jour à la dose quotidienne**.

Lorsque vous commencez à doser Balling Light, nous vous recommandons de faire **des tests tous les jours. Calcium (test Ca), Magnésium (test Mg) et valeurs dKH (test KH)**.

Si nécessaire, ajustez les quantités à injecter.

😊 ASTUCE

Nous vous recommandons de vérifier la **précision** de vos kits de test avec **la solution multi référence de Fauna Marin**. Pour un démarrage optimal du système Balling Light, nous vous recommandons également l'utilisation de notre service d'analyses de haute précision avec le **Fauna Marin Seawater Research Laboratory**.

HOW TO USE

FAUNA MARIN BALLING LIGHT-SYSTEM

Instructions pour le Balling Light System

Il faut généralement **2 à 4 semaines** pour trouver la bonne posologie adaptée à votre aquarium, période durant laquelle des tests fréquents doivent être effectués.

Ajustements de salinité et changements d'eau

En **procédant à des changements d'eau**, vous aidez votre aquarium à exporter les substances indésirables du système et à maintenir le contrôle de votre salinité. Grâce à notre expérience avec des milliers d'aquariums, nous savons que les plus beaux sont ceux qui **renouvellent leur eau régulièrement**.

Les équipements de filtration tels que les écumeurs et les masses filtrantes ne sont capables de retirer qu'une partie des déchets existants. En faisant des changements d'eau, vous évitez l'accumulation excessive de matières résiduelles et contribuez à maintenir un système plus sain.

C'est pourquoi nous recommandons de **changer 10% d'eau chaque semaine**.

😊 ASTUCE

Nous vous conseillons de **mesurer régulièrement la salinité** de votre aquarium et de procéder aux ajustements si nécessaire.

Utiliser un **réfractomètre** (étalonnage hebdomadaire avec la solution Multi Reference)

ou utiliser un **aréomètre de haute qualité** comme celui proposé par Tropic Marin.

Nous recommandons de maintenir la salinité entre 33 et 35 ppt.



HOW TO USE

FAUNA MARIN BALLING LIGHT-SYSTEM

Instructions pour le Balling Light System

Dosage après analyse de fond

Comme nous l'avons déjà mentionné, il n'est généralement pas nécessaire de doser les éléments individuellement dans un aquarium.

Plus important encore, il est utile de distinguer la relation entre les **macro-éléments** et les **éléments traces**. Des milliers d'analyses en laboratoire ayant été réalisées dans notre laboratoire et ailleurs, ont montré que les besoins en éléments de **80% des aquariums** peuvent être **couverts par le seul dosage des éléments Balling Trace**.

Les aquariums qui sont **fortement éclairés** et **très bien peuplés** peuvent exiger des **quantités différentes** d'éléments dans les bidons **Calcium** et **Carbonate**.

La dose standard est de 25 ml par 5 litres et peut être ajustée comme suit :

Petits aquariums, peu de souches différentes :	Trace 1	25 ml	Trace 2	25 ml	Trace 3	25 ml
Aquariums de taille moyenne, peuplement mixte :	Trace 1	35 ml	Trace 2	25 ml	Trace 3	35 ml
Aquariums peuplés de SPS, filtration sur zéolithe :	Trace 1	50 ml	Trace 2	40 ml	Trace 3	40 ml
US Style Primefrag System:	Trace 1	75 ml	Trace 2	40 ml	Trace 3	50 ml



HOW TO USE

FAUNA MARIN BALLING LIGHT-SYSTEM

Instructions pour le Balling Light System

Absence de dosage du potassium

Vous avez peut-être remarqué qu'il n'y avait aucune mention concernant l'ajout de potassium dans ce guide HTU. Le dosage spécifique de cet élément n'est en principe pas nécessaire avec le **système Balling Light** au motif que la compensation se fait au moyen des **changements réguliers d'eau** et du dosage en éléments contenus dans le **Balling Trace B**. Si vous utilisez un protocole tel que le **Zeo-Light System**, une supplémentation en potassium peut s'avérer nécessaire. Pour ce faire, vous pouvez utiliser notre produit **EASY K**.

Informations sur le dosage d'éléments supplémentaires

Si vous estimez avoir besoin de fournir à votre aquarium des **éléments supplémentaires** ou si vous avez besoin de faire **des ajustements** nous vous recommandons d'utiliser **la gamme Color Element**.

Avec ces éléments complémentaires, vous pouvez **améliorer de manière significative la coloration des coraux** et **stimuler leur croissance**.

Pour plus d'informations ou des conseils personnalisés, veuillez nous contacter directement sur notre forum : <http://forum.fauamarin.de>

Vous trouverez des instructions et des informations complémentaires sur les coraux et nos produits sur les pages de notre site web et centre de téléchargement :

www.fauamarin.de

www.fauamarin.de/download-center/

En vous souhaitant beaucoup de succès !

Fauna Marin GmbH

